

# SHARP

## XE-A203 / XE-A213



## Programmier-Tool

## Was ist das XE-A203 / XE-A213 Programmier-Tool?

Das Programmier-Tool ist ein Softwareprogramm, um verschiedene Programmierungen für ihre XE-A203 oder XE-A213 auf ihrem PC vornehmen zu können.  
Es ist unter anderem dann sinnvoll, wenn Sie Bezeichnungen für Warengruppen- oder Artikelnamen vergeben wollen und dafür ihren PC und dessen Tastatur benutzen möchten.

### 1. PC Voraussetzungen

Das Programmier-Tool benötigt mindestens die folgenden PC Anforderungen:

#### Hardware:

- IBM PC oder 100% kompatibel
- Intel Pentium III 500-MHz
- 128 MB RAM
- 60 MB freier Festplattenspeicher

#### Betriebssystem:

- Microsoft Windows XP Home Edition mit Service Pack 2
- Microsoft Windows XP Professional mit Service Pack 2
- Microsoft Windows 7 Home Premium Edition

Wichtiger Hinweis zu **Windows 7 Home Premium Edition**:  
Es wird nur die englische PC-Link Version unterstützt.

#### + Installierter „Microsoft .NET Framework 3.5 SP 1“ Version

Ein Download dieser Version ist unter folgendem Link möglich:

<http://www.microsoft.com/downloads/details.aspx?FamilyID=AB99342F-5D1A-413D-8319-81DA479AB0D7&displaylang=de>

### 2. Installation des Programmier-Tools

**ACHTUNG: Vor der Installation sind Anti-Viren-Programme und Security-Suites zu deaktivieren und zu beenden, da diese sonst Teile der Installation verhindern können.**

Zur Installation des Programmier-Tools die „XEA203\_A213 PC-Link Installations.exe“ und die „XEA203\_A213 Deutsche Textversion\_INI.exe“ verwenden.

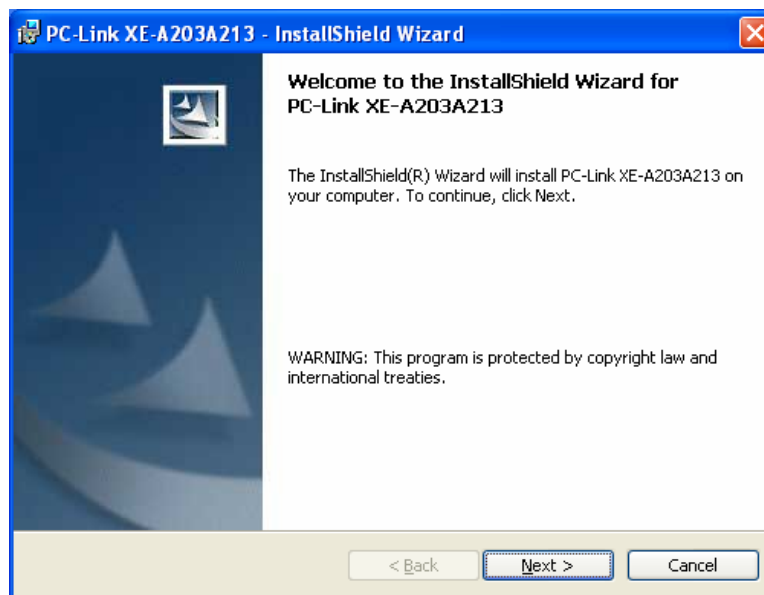
1. Den PC starten.
2. Das „XEA203\_A213 PC-Link Installations.exe“ und die „XEA203\_A213 Deutsche Textversion.exe“ mit dem Windows Explorer in einem Verzeichnis plazieren.

3. Mit einem Doppelklick zunächst die

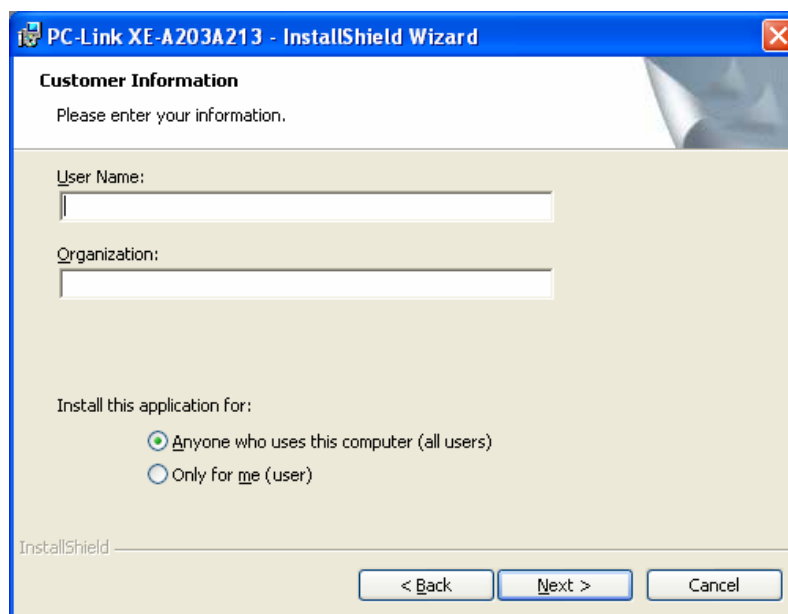


starten.

4. Den Anweisungen des Installations-Programmes folgen.

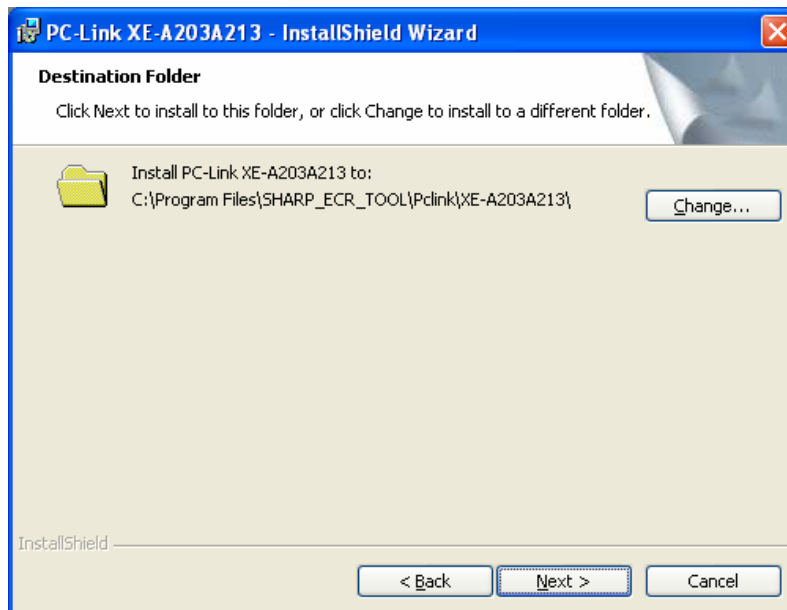


Den Warnhinweis lesen und [**Next**] anklicken

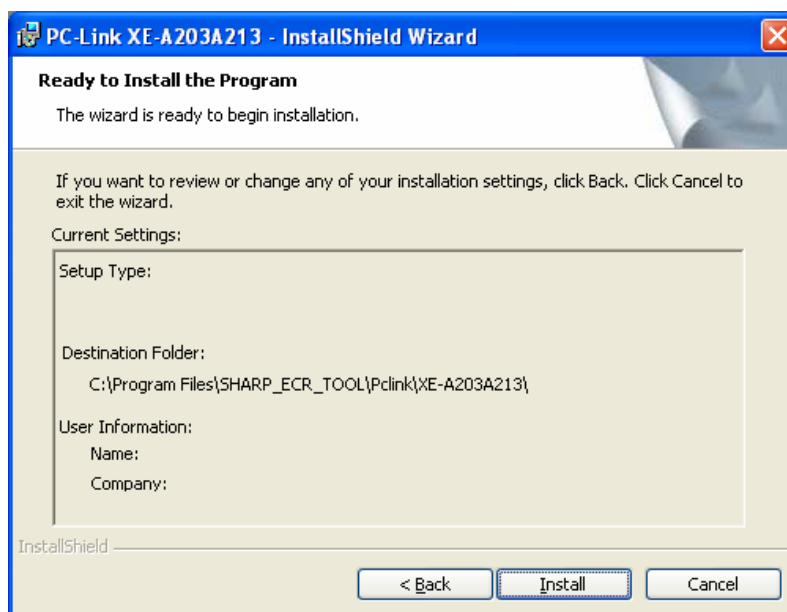


Wenn nötig, die entsprechenden Informationen eingeben und [**Next**] anklicken.

Ansonsten sofort [**Next**] anklicken.

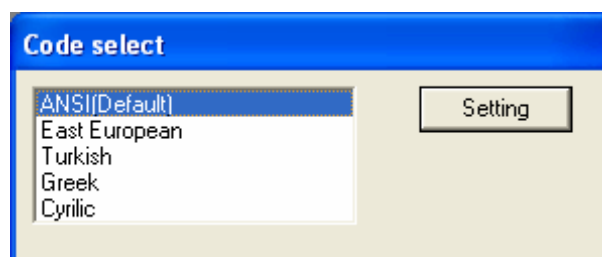


Sicherstellen, dass das Zielverzeichnis korrekt ist und **[Next]** anklicken.

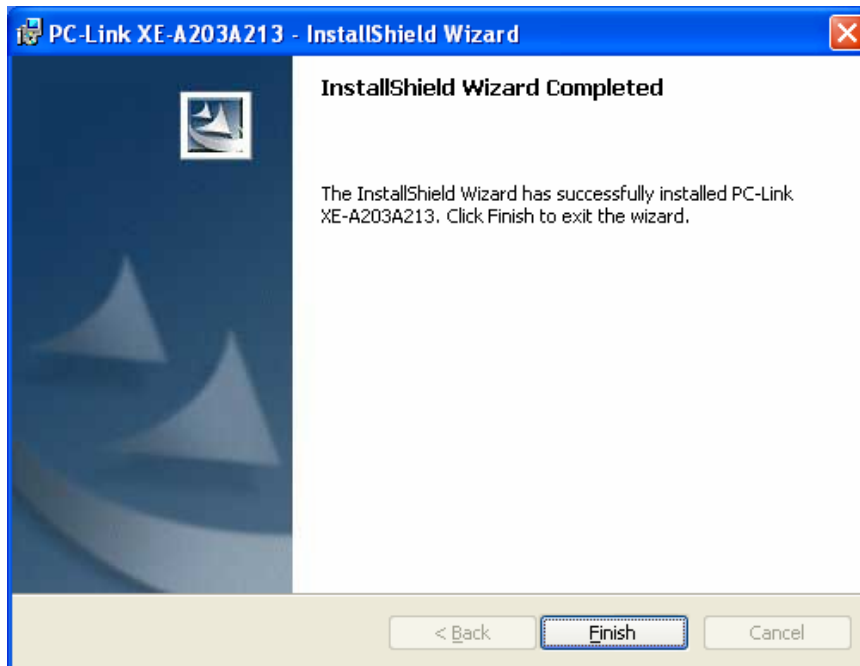


Sicherstellen, dass die Informationen im Bildschirm korrekt sind und **[Install]** anklicken.

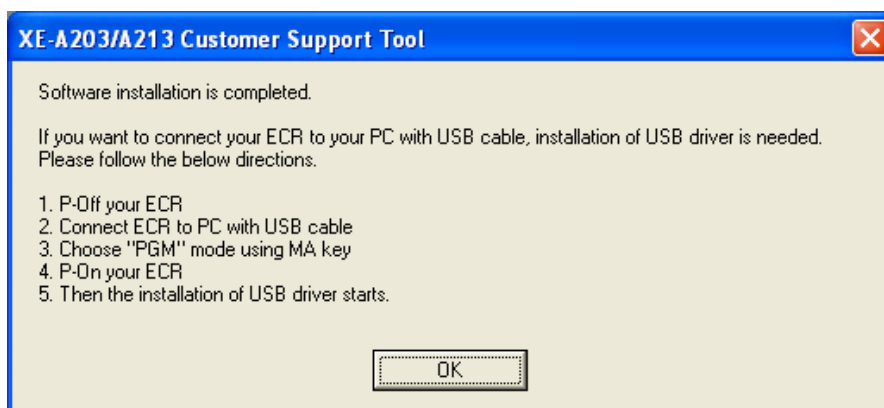
Die Installation wird gestartet und nach Ausführung erscheint folgender Bildschirm.



ANSII (Default) auswählen und **[Setting]** anklicken.



Wenn das Programm erfolgreich installiert wurde, erscheint der obige Bildschirm.  
**[Finish]** anklicken.



**[OK]** anklicken.

**Hinweis:** Installations-Programm

Das Installations-Programm installiert DLL (Dynamic Link Library) Dateien, die für die Anwendung des Programmier-Tools notwendig sind, im Systembereich Ihres PC's. Wenn diese erstmalig installiert sind ist ein Neustart des PC's notwendig. Dies gilt auch bevor das Programmier-Tool verwendet werden soll.

## 5. Installation der Deutschen Texte der Software

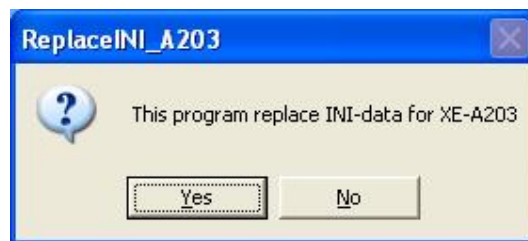
**Wichtiger Hinweis zu Windows 7 Home Premium Edition:**  
Es wird nur die englische PC-Link Version unterstützt.  
Die Deutschen Texte dürfen nicht installiert werden!!!

Nach erfolgreicher Installation mit einem Doppelklick die

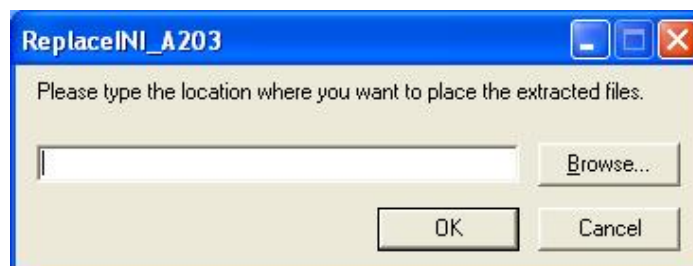


starten.

XEA203\_A213 Deutsche  
Textversion\_INI.exe



'Yes' anklicken



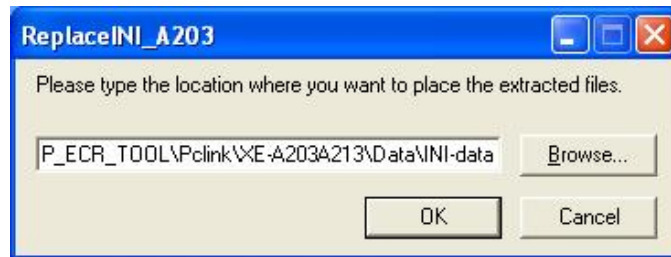
'Browse' anklicken und den Installationspfad des Programmier-Tools auswählen.

(nach erfolgreicher Installation wird der Pfad **C:\Programme\SHARP\_ECR\_TOOL\Pclink\XE-A203A213** automatisch ausgewählt).

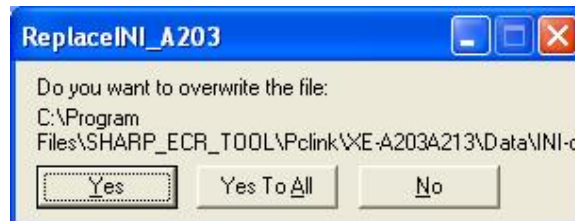
Das untergeordnete Verzeichnis „Data\INI-data“ auswählen



'OK' anklicken



'OK' anklicken



'Yes To All' anklicken



'OK' anklicken

### **3. Unterstützte Programmier-Funktionen**

1. Erstellung der XE-A203 / XE-A213 Kassenprogrammdateien
2. Empfang der Programmdateien von der Kasse
3. Senden der Programmdateien zu der Kasse
4. Änderung der voreingestellten Kassenprogrammdateien
5. Änderung der auf ihrem PC gespeicherten Kassenprogrammdateien
6. Sicherung der auf dem PC geänderten Kassenprogrammdateien
7. Erstellung eines grafischen Logos auf ihrem PC
8. Senden des grafischen Logos zur Kasse

Programmierfunktionen für:

- a. Warengruppen
- b. Artikel
- c. Funktionen (z.B. prozentualer Nachlass usw.)
- d. Bediener
- e. Mehrwertsteuer
- f. Andere Funktionalitäten

## **4. Programmierung**

Sie können die Programmdaten der Kasse unter Anwendung der nachfolgenden Vorgehensweise ändern:

### **Erstprogrammierung**

1. Anklicken [Hier klicken, zum Start einer Erstprogrammierung]
2. Auswahl der Position, die programmiert werden soll aus dem Auswahlmenü und die Programmierung vornehmen
3. [Send./Sich.] anklicken, um die Daten vom PC an die Kasse zu senden

### **Änderung bereits verwendeten Programmdaten von ihrer Kasse**

1. Anklicken [Hier klicken, zum Ändern einer bestehenden Programmierung]
2. Auswahl der Position, die geändert werden soll, und [von der Kasse] anklicken, um die Daten von der Kasse zu empfangen
3. Die Änderungen auf dem PC vornehmen
4. [Send./Sich.] anklicken, um die Daten vom PC an die Kasse zu senden

### **Änderung bereits bestehenden Programmdaten auf ihrem PC**

1. Anklicken [Hier klicken, zum Ändern einer bestehenden Programmierung]
2. Auswahl der Position, die geändert werden soll, und [vom Ihrem PC] anklicken, um die Daten aufzurufen, die geändert werden sollen
3. Die Änderungen auf dem PC vornehmen
4. [Send./Sich.] anklicken, um die Daten vom PC an die Kasse zu senden

## **5. Erstellung eines grafischen Logos**

Folgende Bedingungen gelten für das grafische Logo:

Grösse: 288 dots (Breite) x 130 dots (Höhe)

Farben: Schwarz und weiss

Schwarzanteil

- Gesamt: 35% oder weniger

- Lokal: Der Schwarzanteil einer horizontalen Dot-Zeile beträgt 55% oder weniger

### **Übertragen eines grafischen Logos**

1. Anklicken [Hier klicken, zum Laden eines grafischen Logos]
2. Anklicken [Fortfahren]
3. Auswahl der grafischen Logodaten und [Logo Image laden] anklicken
4. [Logo1 Image senden] anklicken, um die Logodaten zur Kasse zu senden

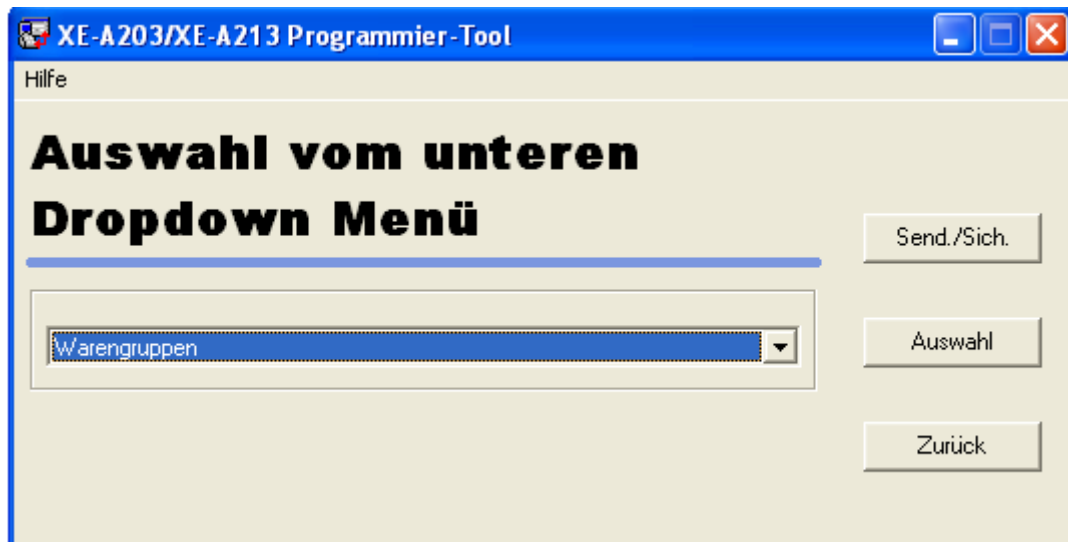


## 6. Bedienung

Der Programmierbildschirm des Programmier-Tools besteht aus mehreren Unterbildschirmen, auch "Karten" genannt.

Jede Karte wiederum besteht ebenfalls aus mehreren Objekten.

### Startbildschirm



#### [Kartenliste]

Durch Anklicken des rechts angebrachte ↓ Buttons, wird eine Liste der möglichen Programmierungen angezeigt.

#### Hinweis

Ausser Warengruppen, Artikeln und Funktionen können Sie alle Programmierungen in diesem Bildschirm vornehmen.

Durch Anklicken der Position Warengruppen, Artikel oder Funktion werden diese entsprechend aufgelistet dargestellt und es erscheint der **Programmierbildschirm**.

Danach erscheint der nächste Bildschirm.

#### [Auswahl] Button

Diesen Button oder eine einzelne Warengruppe , Artikel oder Funktion anklicken, um einen bestimmten Posten auszuwählen.

Nachdem der Posten ausgewählt ist, erscheint der Programmierbildschirm.

Wählen Sie die entsprechende Position aus, die geändert werden soll.

Die einzelne Programmerstellung erfolgt durch:

Auswahl der Position durch Verwendung der Mouse und/oder der PC-Tastatur

-> Die Programmierung des ausgewählten Bereiches vornehmen

-> Den [Bestät.] Button anklicken, um die vorgenommenen Änderungen zu bestätigen, temporär zu sichern und danach die nächste Position auswählen zu können, die geändert werden soll

-> Die nächste Position mit der Mouse und/oder der PC-Tastatur auswählen

#### [Send./Sich.] Button

Diesen Button anklicken, um die Programmdatei zur Kasse zu senden oder die Programmdatei auf der Festplatte ihres PCs zu sichern.

XE-A203/XE-A213 Programmier-Tool

Edit. Hilfe

## Warengruppenliste

Reihenfolge: 01 - 99

Warengr.Code	Text	Preis	MwSt 4	MwSt 3
1	DEPT.01	0,00 €	Nicht pflichtig	Nicht pflichtig
2	DEPT.02	0,00 €	Nicht pflichtig	Nicht pflichtig
3	DEPT.03	0,00 €	Nicht pflichtig	Nicht pflichtig
4	DEPT.04	0,00 €	Nicht pflichtig	Nicht pflichtig
5	DEPT.05	0,00 €	Nicht pflichtig	Nicht pflichtig
6	DEPT.06	0,00 €	Nicht pflichtig	Nicht pflichtig
7	DEPT.07	0,00 €	Nicht pflichtig	Nicht pflichtig
8	DEPT.08	0,00 €	Nicht pflichtig	Nicht pflichtig
9	DEPT.09	0,00 €	Nicht pflichtig	Nicht pflichtig
10	DEPT.10	0,00 €	Nicht pflichtig	Nicht pflichtig
11	DEPT.11	0,00 €	Nicht pflichtig	Nicht pflichtig
12	DEPT.12	0,00 €	Nicht pflichtig	Nicht pflichtig
13	DEPT.13	0,00 €	Nicht pflichtig	Nicht pflichtig
14	DEPT.14	0,00 €	Nicht pflichtig	Nicht pflichtig
15	DEPT.15	0,00 €	Nicht pflichtig	Nicht pflichtig

Bestät. Auswahl Zurück

↓  
Programmierbildschirm



XE-A203/XE-A213 Programmier-Tool

Edit. Hilfe

## Warengruppe

Warengr.Code: 1

Text: DEPT.01

Einzelpreis: 0,00 €

MwSt 4: Nicht pflichtig

MwSt 3: Nicht pflichtig

MwSt 2: Nicht pflichtig

MwSt 1: MwSt-pflichtig

Einzel/Normal: Normal

Vorzeichen: Plus Warengruppe

Eingabestellen: 8

Preiseingabetyp: Nur offener Preis

Bestät. Auswahl Zurück

### [Kartentitel]

Dieser zeigt die aktuell ausgewählte Position und die bestehende Programmierung.

### [Bestät.] Button

Diesen Button anklicken, um die vorgenommenen Änderungen zu bestätigen, temporär zu sichern und danach die nächste Position auswählen zu können, die geändert werden soll.

### [Zurück] Button

Diesen Button anklicken, um zu vorherigen Bildschirm zurück zu